

ダイヤモンドゴム砥石

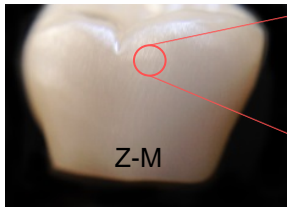
ペルーラダイヤZ トライアソート

Made **in** Japan の 実力

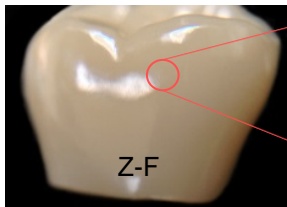
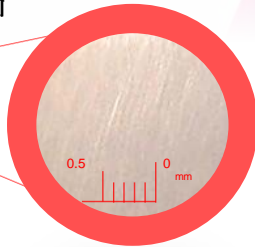
切削力 = ダイヤモンドを高充填で配合
 耐久性 = ゴムとダイヤモンドの接着技術



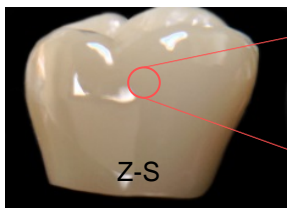
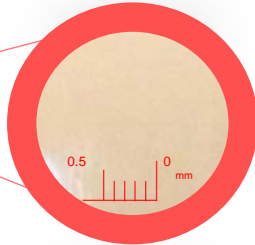
ペルーラダイヤZを用いた
3ステップの研磨面



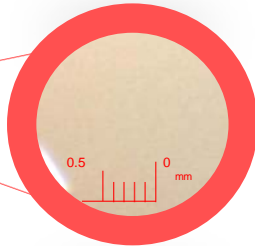
調整には Z-M



中研磨には Z-F



艶出しには Z-S



ダイヤモンドを高充填で配合することで、非常に高い
 切削力と耐久性を両立し、ジルコニアの調整から研磨ま
 で容易に行うことができます。

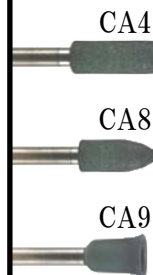
ジルコニアを始める 歯科医院におすすめ

3ステップ 調整～艶出し

CA8Z トライアソート

¥ 6,000 (M. F. S. 各1本入)

全3形態



M(粗) F(中) S(細)



ペルーラダイヤ Zシリーズ

- ジルコニア用研削研磨材
- 形態：12種

品番	色	用途
Z-M	灰	荒削り / 形態修正
Z-MM	青紫	中削り / 形態修正中削り
Z-F	赤紫	細削り / 形態修正荒傷消し細削り
Z-FF	茶	磨き / 傷消し磨き
Z-S	桃	艶 / 艶磨き
Z-SM	柿	中艶 / 光沢中艶磨き
Z-SF	黄	超艶 / 光沢仕上げ艶磨き

イラストは、ほぼ原寸大です。

C
A
用

● バイト調整時の咬合面、溝の形成、研磨

CA4Z

CA4Z-M	灰
CA4Z-MM	青紫
CA4Z-F	赤紫
CA4Z-FF	茶
CA4Z-S	桃
CA4Z-SM	柿
CA4Z-SF	黄

6,000円 (3本入)

● 口腔内セット後の歯冠表面の全体の形成、研磨

CA8Z

CA8Z-M	灰
CA8Z-MM	青紫
CA8Z-F	赤紫
CA8Z-FF	茶
CA8Z-S	桃
CA8Z-SM	柿
CA8Z-SF	黄

6,000円 (3本入)

● 口腔内セット後の咬頭部、溝の形成、研磨

CA9Z

CA9Z-M	灰
CA9Z-MM	青紫
CA9Z-F	赤紫
CA9Z-FF	茶
CA9Z-S	桃
CA9Z-SM	柿
CA9Z-SF	黄

6,000円 (3本入)

アソート

CA4Z-トライアソート (M.F.S. 各1本入)
 CA8Z-トライアソート (M.F.S. 各1本入)
 CA9Z-トライアソート (M.F.S. 各1本入)

6,000円 (3本入り)

H
P
用

● 歯冠表面全体の形成、研磨
● マージン部の研削、研磨

P5Z

P5Z-M	灰
P5Z-MM	青紫
P5Z-F	赤紫
P5Z-FF	茶
P5Z-S	桃
P5Z-SM	柿
P5Z-SF	黄

3,900円 (1本入)

● 歯間部の研削
● グループの研削、研磨

S12Z

S12Z-MM	青紫
S12Z-F	赤紫
S12Z-FF	茶
S12Z-S	桃
S12Z-SM	柿
S12Z-SF	黄

3,900円 (1本入)

ホイル φ15 x 3mm

H153Z

H153Z-M	灰
H153Z-MM	青紫
H153Z-F	赤紫
H153Z-FF	茶
H153Z-S	桃
H153Z-SM	柿
H153Z-SF	黄

3,900円 (1本入)

● 咬合面、舌側及びバイト調整

P2Z

P2Z-M	灰
P2Z-MM	青紫
P2Z-F	赤紫
P2Z-FF	茶
P2Z-S	桃
P2Z-SM	柿
P2Z-SF	黄

5,500円 (3本入)

● 隣接面、歯間乳頭部の研削、研磨

S20Z

S20Z-M	灰
S20Z-MM	青紫
S20Z-F	赤紫
S20Z-FF	茶
S20Z-S	桃
S20Z-SM	柿
S20Z-SF	黄

3,900円 (1本入)

ホイル φ20 x 1.5mm

H2015Z

H2015Z-M	灰
H2015Z-MM	青紫
H2015Z-F	赤紫
H2015Z-FF	茶
H2015Z-S	桃
H2015Z-SM	柿
H2015Z-SF	黄

3,900円 (1本入)

● 歯冠表面全体の形成、研磨
● コンタクト調整

P12Z

P12Z-M	灰
P12Z-MM	青紫
P12Z-F	赤紫
P12Z-FF	茶
P12Z-S	桃
P12Z-SM	柿
P12Z-SF	黄

3,900円 (1本入)

● 歯冠全体の形態付与
● マージン部の研削、研磨

S25Z

S25Z-M	灰
S25Z-MM	青紫
S25Z-F	赤紫
S25Z-FF	茶
S25Z-S	桃
S25Z-SM	柿
S25Z-SF	黄

5,300円 (1本入)

ホイル φ20 x 2.5mm

H2025Z

H2025Z-M	灰
H2025Z-MM	青紫
H2025Z-F	赤紫
H2025Z-FF	茶
H2025Z-S	桃
H2025Z-SM	柿
H2025Z-SF	黄

5,500円 (1本入)

※イラストはほぼ原寸大で表示しておりますが、印刷のため若干異なります。
 ※色調は印刷のため、現品と若干異なります。 ※価格は標準価格です(消費税は含まれておりません)。
 ※掲載の価格は2016年6月現在の物です。

ご使用に際しては、必ず製品の添付文書をお読み下さい。

製造販売元



株式会社マシンツール中央
MACHINE TOOL CHUO
 HYOGO JAPAN

〒663-8241 兵庫県西宮市津門大塚町7-5
 Tel: 0798-37-0270 Fax: 0798-37-0230
 www.mt-chuo.jp